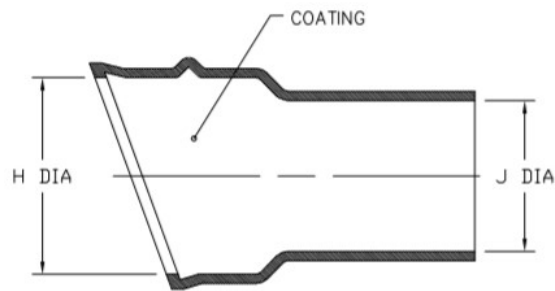


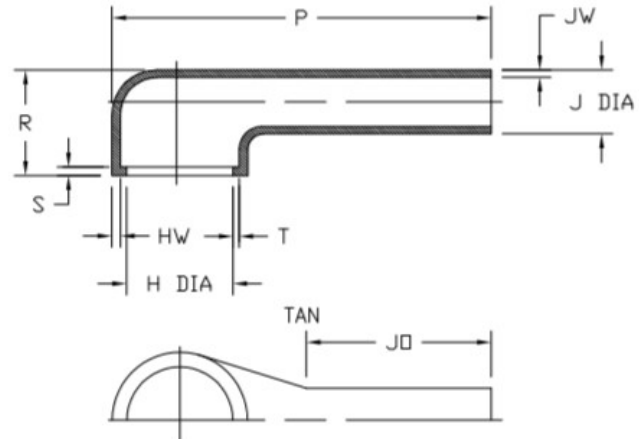
222F211 bis 222F285 (Winkel 90°, Slim Line, mit Lippe)

Formteile mit einer Lippe eignen sich hervorragend für eine Installation auf Steckern. Dank der Lippe können diese Schrumpfformteile in der dafür vorgesehenen Rille beim Steckergehäuse befestigt werden. Dies ermöglicht eine stärkere Befestigung als bei herkömmlichen Formteilen. Die Formteile bieten Zugentlastung und Schutz vor Abrieb für Stecker, Kabel und Litzen.

Vor Schrumpfung



Nach Schrumpfung



Abmessungen in mm

Artikelnummer	Innendurchmesser (Kleber verringert \varnothing um ca. 1.5mm)				P	R	J0	HW	JW	S / T
	vor Schrumpfung		nach Schrumpfung							
	H	J	H	J	Toleranz +/- 10%			Toleranz +/- 20%		
222F211	23.9	17.3	9.9	6.6	105.2	18.8	87.6	1.52	1.52	1.52 / 1.27
222F221	27.2	20.8	13.2	7.6	124.0	19.8	99.1	1.52	1.52	1.52 / 1.27
222F232	31.0	24.4	18.5	8.9	146.3	20.8	114.3	1.78	1.52	1.78 / 1.27
222F242	35.6	28.7	22.1	10.2	172.2	21.8	132.6	1.78	1.52	1.78 / 1.27
222F253	38.9	31.5	28.2	10.9	185.2	24.4	143.8	1.78	1.52	1.78 / 1.78
222F263	45.2	38.4	32.3	12.7	213.6	27.4	169.2	1.78	1.52	1.78 / 1.78
222F274	51.6	44.5	41.1	15.0	224.5	29.5	173.2	1.78	1.78	1.78 / 1.78
222F285	62.7	47.2	42.9	17.5	227.3	33.3	168.1	2.03	1.78	1.78 / 2.03

Material (nicht alle Artikel mit allen Materialien erhältlich)

Bestellcode	Material	Temperaturbereich
-50	Elastomer	-55°C bis +150°C
-51	Fluorelastomer	-55°C bis +135°C
-71	Polyolefin	-55°C bis +135°C

Kleber

Bestellcode	Material	Temperaturbereich
/42	Polyamid Heisschmelzkleber	-20°C bis +60°C
/86	Leistungsfähiger Heisschmelzkleber	-55°C bis +120°C
/225	Epoxy-Polyamid Kleber	-75°C bis +150°C

Farbe

Bestellcode	Farbe
-0	Schwarz